

OSIEDLE DOMÓW JEDNORODZINNYCH

lokalizacja: JASTRZĘBIA GÓRA

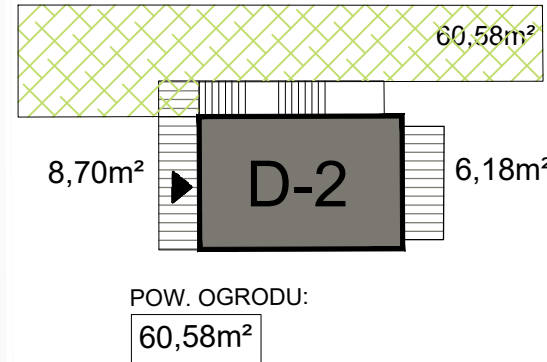
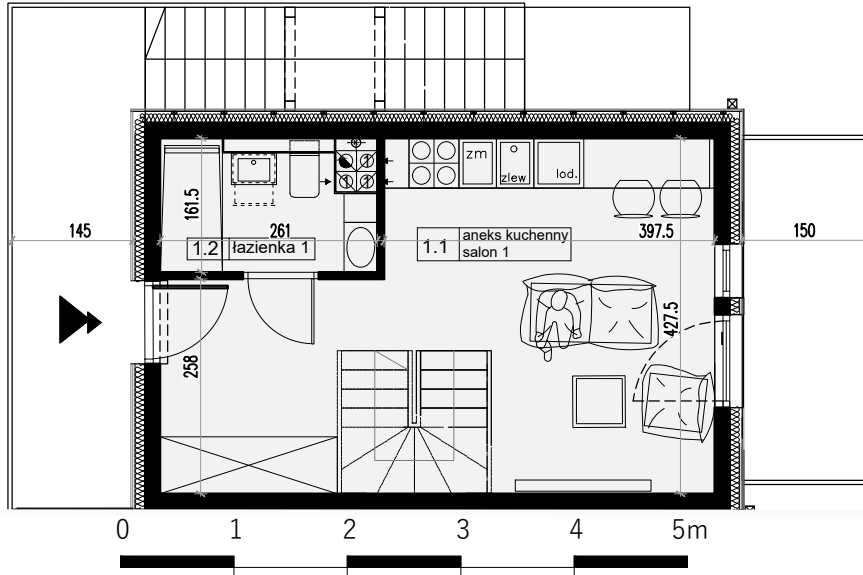
BUDYNEK D - I PIĘTRO + II PIĘTRO

KARTA LOKALU

D-2

55.16m²

I PIĘTRO



POW. OGRODU:
60,58m²

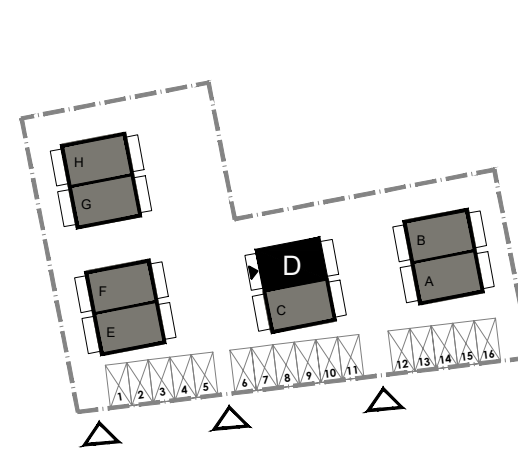
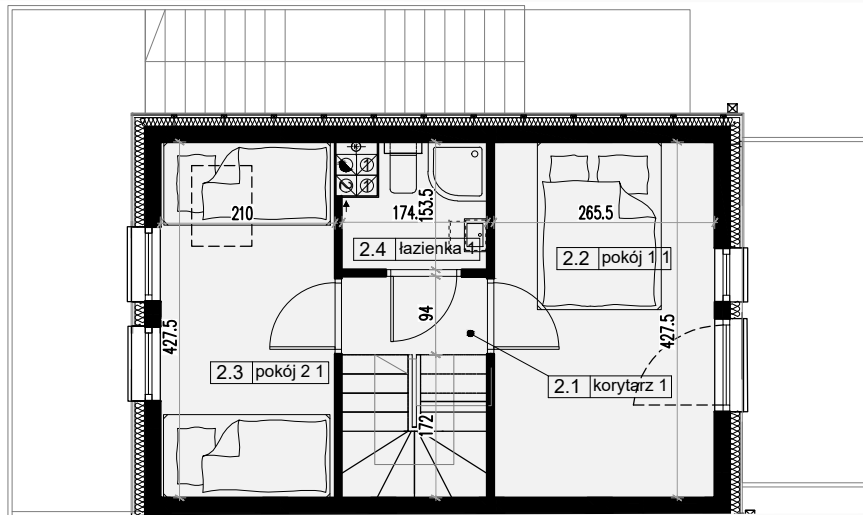
ZESTAWIENIE POMIESZCZEŃ - (I PIĘTRO) D-2		
NR POM	NAZWA POMIESZCZENIA	POW. m ²
1.1	SALON Z ANEKSEM 1	23.09 m ²
1.2	ŁAZIENKA 1	4.21 m ²
SUMA		27.30 m ²

*Powierzchnia lokalu liczona zgodnie z normą: PN-ISO 9836:1997

ZESTAWIENIE POMIESZCZEŃ - (II PIĘTRO) D-2		
NR POM	NAZWA POMIESZCZENIA	POW. m ²
2.1	KORYTARZ 1	4.17 m ²
2.2	POKÓJ 1 1	11.69 m ²
2.3	POKÓJ 2 1	9.32 m ²
2.4	ŁAZIENKA 1	2.68 m ²
SUMA		27.86 m ²

*Powierzchnia lokalu liczona zgodnie z normą: PN-ISO 9836:1997

II PIĘTRO



LOKALIZACJA NA TERENIE OSIEDLA

Uwaga:

- balkony nie wchodzą w skład powierzchni użytkowej
- wymiary mogą ulec nieznacznym zmianom w trakcie realizacji
- przykładowa aranżacja lokalu, oferta nie obejmuje zabudowy meblowo-kuchennej, pomieszczeń sanitarnych oraz drzwi wewnętrznych;

Jednostka projektowa: Pracownia Architektoniczna
Martyna Parchem
ul.Kartuska 213
80-122 Gdańsk

Inwestor: ASW Sp. z o.o.
ul. Nowogrodzka 31
00-511 Warszawa