

OSIEDLE DOMÓW JEDNORODZINNYCH

lokalizacja: JASTRZĘBIA GÓRA

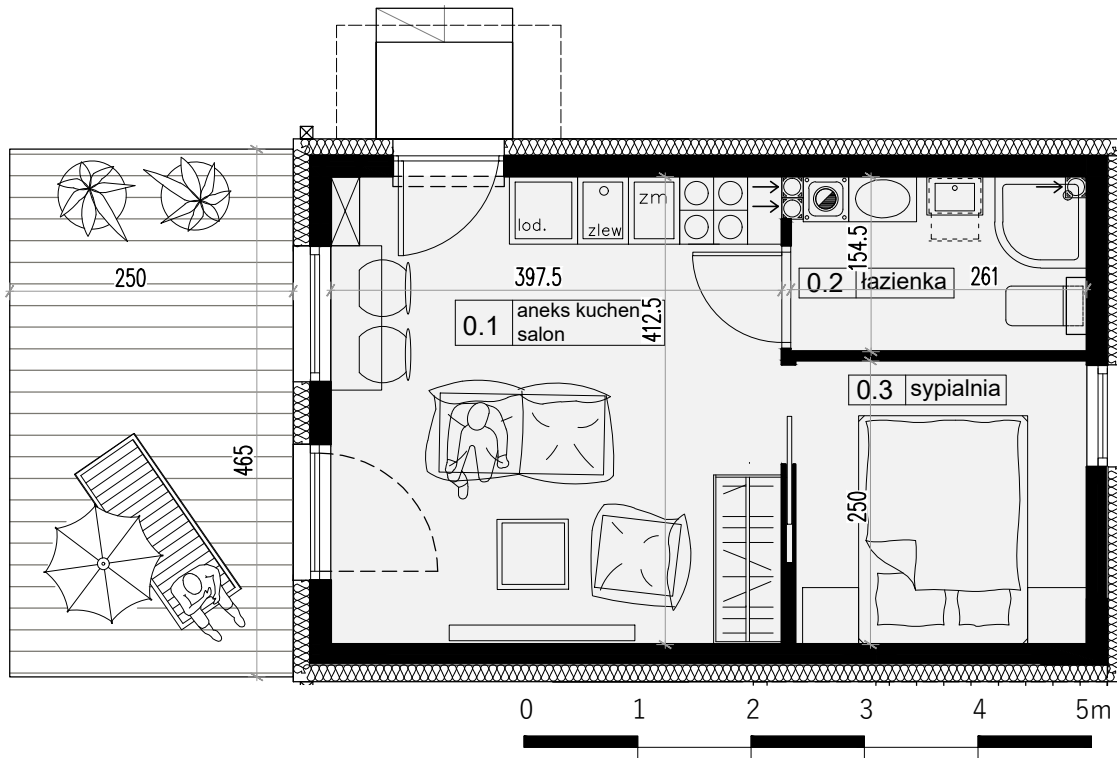
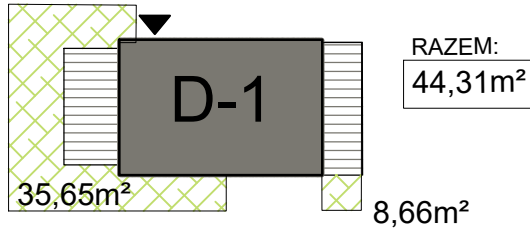
KARTA LOKALU

D-1

27.25m²

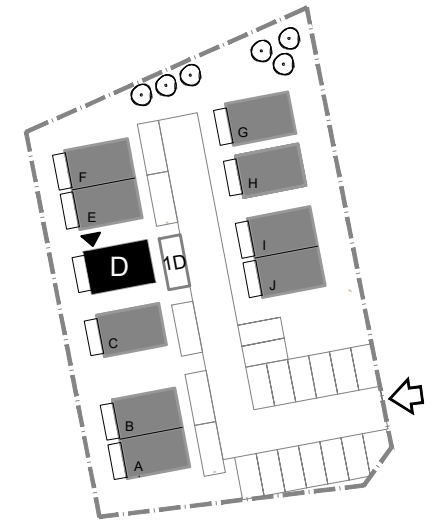
BUDYNEK D - PARTER

POWIERZCHNIA TERENU NALEŻĄCA DO LOKALU

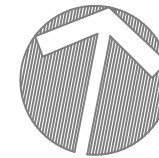


ZESTAWIENIE POMIESZCZEŃ (PARTER) D-1		
NR POM	NAZWA POMIESZCZENIA	POW. m ²
0.1	SALON Z ANEKSEM	16.39 m ²
0.2	ŁAZIENKA	4.13 m ²
0.3	SYPIALNIA	6.73 m ²
	SUMA	27.25 m ²

*Powierzchnia lokalu liczona zgodnie z normą: PN-ISO 9836:1997



LOKALIZACJA NA TERENIE OSIEDLA



Uwaga:

- balkony nie wchodzą w skład powierzchni użytkowej
- wymiary mogą ulec nieznacznym zmianom w trakcie realizacji
- przykładowa aranżacja lokalu, oferta nie obejmuje zabudowy meblowo-kuchennej, pomieszczeń sanitarnych oraz drzwi wewnętrznych;

Jednostka projektowa: Pracownia Architektoniczna
Martyna Parchem
ul.Kartuska 213
80-122 Gdańsk

WIATRAKOWO spółka z ograniczoną odpowiedzialnością Sp.k.